

A top-down view of a person's hands using a silver laptop with a black keyboard featuring Cyrillic characters. The person is wearing a light beige sweater. To the right of the laptop, a pair of round glasses, a ruler, and a pencil are visible on a white desk. The background is a soft, out-of-focus green plant.

CATALOGUE DES  
FORMATIONS 2025

**FORMAVIE**  
ORGANISME DE FORMATION CERTIFIÉ  
[WWW.FORMAVIE-IDF.FR](http://WWW.FORMAVIE-IDF.FR)



# ÉDITO

---

Chez FORMAVIE, les métiers de l'humain sont au cœur de nos préoccupations, car nous croyons fermement à la construction d'une société plus solidaire et inclusive. C'est pourquoi pour 2025, nous avons le plaisir de vous présenter plusieurs nouveautés qui enrichissent notre offre de formation :

- Des parcours spécifiques pour l'insertion professionnelle et la remise à niveau, conçus pour répondre aux besoins des apprenants en quête de nouvelles opportunités professionnelles.
- Un tout nouveau programme dédié à l'accompagnement des personnes souhaitant entreprendre une démarche de naturalisation, avec un soutien ciblé pour réussir cette étape essentielle.
- Le renouvellement de nos approches et contenus en Français Langue Étrangère (FLE), afin de mieux répondre aux défis linguistiques et culturels rencontrés par les publics accompagnés.

Nos méthodes pédagogiques, personnalisées et centrées sur vos besoins, s'appuient sur des approches pratiques et concrètes pour renforcer votre autonomie et développer vos compétences, notamment dans le travail d'équipe.

Ces progrès s'inscrivent dans notre démarche qualité et traduisent notre engagement à répondre au plus près des préoccupations de nos partenaires et bénéficiaires.

Au-delà de ces parcours planifiés, nous offrons la possibilité de concevoir des projets sur mesure au plus près de vos besoins.

Laissez-vous guider par notre équipe de professionnels et découvrez un large choix de formations adaptées à tous les niveaux. Nous croyons en votre potentiel et sommes là pour vous aider à le révéler et à atteindre vos objectifs.

Chaleureusement,  
L'équipe FORMAVIE



# FORMAVIE TOUT AU LONG DE LA VIE



Faites émerger votre richesse la plus précieuse : le SAVOIR.

Parce que chaque individu possède un potentiel qu'il n'exploite pas entièrement et qu'il a besoin d'enrichir pour développer son bien-être quotidien, nous mettons à disposition de tous, une synergie de compétences afin d'évoluer vers un avenir professionnel plus serein.

Laissez-vous guider par notre équipe d'experts dans différents domaines et saisissez l'occasion d'embellir votre portefeuille de connaissances.

## QUELQUES CHIFFRES CLÉS SUR L'ANNÉE 2023

- 95% d'assiduité
- 100% de satisfaction sur l'ensemble des formations
- 100% de réussite aux examens du DELF et DCL FLE
- Les formations les plus demandées sont celles en remise à niveau (français professionnel, mathématiques, projet professionnel)

Le taux de réponse au questionnaire de satisfaction des entreprises ainsi que des bénéficiaires est de 100 % en 2024

## UN ORGANISME DE FORMATION DÉSORMAIS CERTIFIÉ QUALIOPi



L'audit final de cette démarche a abouti à une conformité totale, attestant de la qualité des prestations dispensées par l'organisme de formation FORMAVIE. Une étape fondamentale qui s'inscrit dans notre recherche de qualité permanente.



# UNE EQUIPE MOBILISEE ET À L'ÉCOUTE



## NOS EXPERTS

Parce que chaque individu possède un potentiel qu'il n'exploite pas entièrement et qu'il a besoin d'enrichir pour développer son bien-être quotidien, nous mettons à disposition de tous, une synergie de compétences afin d'évoluer vers un avenir professionnel plus serein.

Laissez-vous guider par notre équipe d'experts dans différents domaines et saisissez l'occasion d'embellir votre portefeuille de connaissances.

## NOS FORMATIONS

→ Formations intra-entreprise  
Groupe constitué d'une équipe de salariés  
(en général dans les locaux de l'entreprise)

→ Formations inter -entreprise  
Groupe constitué de salariés et autres  
personnes provenant de différentes  
structures au sein de nos locaux FORMAVIE

→ Création de parcours personnalisé  
Sur mesure en fonction de l'individu ou de  
l'entreprise







# NOS PROGRAMMES FORMATIONS

---



# NOTRE DÉMARCHE

## Une pédagogie personnalisée

Chaque formation est élaborée en fonction de vos besoins personnels, vos objectifs professionnels ainsi que les compétences à acquérir pour y parvenir. Nous offrons des méthodes originales, individualisées et adaptées à chaque niveau et à chaque projet. Nous proposons des méthodes ludiques et proches des situations réelles auxquelles vous serez confrontés en situation professionnelle afin de favoriser votre autonomie et développer votre travail d'équipe. Notre suivi personnalisé permettra d'établir un programme de formation adapté à vos besoins professionnels et financiers. C'est pourquoi, nous vous aiderons à trouver le meilleur dispositif de financement afin qu'aucun frein ne se présente lors de votre parcours. Laissez-vous guider auprès de notre équipe de professionnels sur la voie la plus adaptée à vos besoins grâce au large panel de formations que nous offrons. Disponibles pour chaque individu, peu importe le niveau scolaire, nous vous offrons l'opportunité de réussir à atteindre vos objectifs. Parce que chaque personne possède des compétences, nous sommes là pour vous en faire prendre conscience et vous aider à les développer davantage.





LINGUISTIQUE



# Français Langue Etrangère (FLE) Formation intensive

## Niveau A1 du CECERL

### POUR QUI ?

Toute personne débutante en langue française, scolarisée ou non dans le pays d'origine

**Aucun pré requis**

### LES OBJECTIFS

- Être à l'aise dans ses démarches quotidiennes
- Pouvoir s'exprimer à l'oral
- Nommer les parties du corps
- Exprimer un besoin médical
- Susciter l'autonomie dans la prise de rendez-vous
- S'initier à des écrits courants

---

### PÉDAGOGIE

- Apports théoriques : Exposés interactifs et fiches synthétiques.
- Mises en situation : Jeux de rôle et scénarios pratiques.
- Évaluations : Quiz, exercices, enquêtes pré/post-formation.

### LE PROGRAMME

#### Partie 1 : Les bases de la communication

- Se présenter
- Les chiffres et le quotidien
- La famille et les relations

#### Partie 2 : Interactions pratiques

- Faire des achats
- Se déplacer
- Commander au restaurant

#### Partie 3 : Renforcement et culture

- Révision et consolidation
- Découverte culturelle et évaluation

---

### DURÉE ET FINANCEMENT

35h de formation en centre ou à distance  
1 100 € HT le forfait



# Français Langue Etrangère (FLE) Formation intensive

## Niveau A2 du CECERL

### POUR QUI ?

Toute personne débutante en langue française, scolarisée ou non dans le pays d'origine

**Pré requis : niveau a1 exigé**

### LES OBJECTIFS

- Communiquer dans des situations courantes
- Renforcer l'autonomie linguistique
- Développer les compétences de compréhension
- Améliorer l'expression personnelle
- S'initier à la culture francophone

---

### PÉDAGOGIE

- Apports théoriques : Exposés interactifs et fiches synthétiques.
- Mises en situation : Jeux de rôle et scénarios pratiques.
- Évaluations : Quiz, exercices, enquêtes pré/post-formation.

### LE PROGRAMME

#### **Partie 1 : Interactions du quotidien**

- Parler de ses loisirs et de ses préférences
- Décrire une personne, un lieu ou un objet
- Exprimer ses émotions et donner son avis

#### **Partie 2 : Situations pratiques avancées**

- Organiser un voyage ou un événement
- Gérer des situations au téléphone
- Comprendre et rédiger des messages simples (emails, annonces)

#### **Partie 3 : Renforcement et découverte culturelle**

- Révision et consolidation
- Exploration de la culture et de la société française

---

### DURÉE ET FINANCEMENT

35h de formation en centre ou à distance

1 100 € HT le forfait



# Français Langue Etrangère (FLE) Formation intensive

## Niveau B1 du CECERL

### POUR QUI ?

Toute personne débutante en langue française, scolarisée ou non dans le pays d'origine

**Pré requis : niveau a2 exigé**

### LES OBJECTIFS

- Renforcer l'expression et l'interaction
- Améliorer la compréhension orale et écrite
- Acquérir des compétences en production écrite
- Appliquer des compétences dans des contextes professionnels
- Approfondir la connaissance de la culture francophone

---

### PÉDAGOGIE

- Apports théoriques : Exposés interactifs et fiches synthétiques.
- Mises en situation : Jeux de rôle et scénarios pratiques.
- Évaluations : Quiz, exercices, enquêtes pré/post-formation.

### LE PROGRAMME

#### **Partie 1 : Expression, interaction et compréhension**

- Exprimer et défendre ses opinions
- Décrire des événements passés et raconter des expériences
- Converser sur des sujets variés (société, environnement, travail)
- Comprendre des textes
- Savoir prendre des notes, résumer et reformuler

#### **Partie 2 : Compétences écrites et situations professionnelles**

- Rédiger des textes plus complexes (lettres, articles, rapports)
- Analyser et discuter des aspects culturels en profondeur
- Gérer des situations professionnelles courantes (réunions, négociations, entretiens)

---

### DURÉE ET FINANCEMENT

35h de formation en centre ou à distance

1 100 € HT le forfait



# Français Langue Etrangère (FLE) Formation intensive

## Niveau B2 du CECERL

### POUR QUI ?

Toute personne débutante en langue française, scolarisée ou non dans le pays d'origine

**Pré requis : niveau b1 exigé**

### LES OBJECTIFS

- Développer des compétences d'argumentation
  - Améliorer la compréhension des documents spécialisés
  - Perfectionner la production écrite
  - Renforcer les compétences professionnelles
  - Approfondir la compréhension culturelle
- 

### PÉDAGOGIE

- Apports théoriques : Exposés interactifs et fiches synthétiques.
- Mises en situation : Jeux de rôle et scénarios pratiques.
- Évaluations : Quiz, exercices, enquêtes pré/post-formation.

### LE PROGRAMME

#### **Partie 1 : Expression et interaction approfondies**

- Argumenter et défendre des points de vue
- Analyser des problématiques actuelles
- Gérer des discussions sur des sujets abstraits et des opinions divergentes

#### **Partie 2 : Compétences en compréhension et production écrite**

- Rédiger des textes complexes
- Analyser et comprendre des documents spécialisés (articles de presse, études)
- Résumer et synthétiser des informations

#### **Partie 3 : Compétences professionnelles et culturelles**

- Gérer des situations professionnelles avancées
  - Mener des négociations et gérer des projets
  - Participer à des discussions sur des enjeux culturels et internationaux
- 

### DURÉE ET FINANCEMENT

35h de formation en centre ou à distance

1 100 € HT le forfait



# **Renforcement des compétences de base**

## **Parcours Entrée en formation diplômante**

### **(Petite Enfance et Santé)**

#### **POUR QUI ?**

Toute personne souhaitant une remise à niveau en vue d'une entrée en formation diplômante

**Pré requis : niveau 3ième - Projet professionnel défini**

#### **LES OBJECTIFS**

- Renforcer les compétences de base en français, mathématiques et culture générale
- Introduire les notions fondamentales liées aux métiers de la petite enfance et de la santé
- Préparer aux tests d'entrée ou entretiens pour les formations diplômantes

---

#### **PÉDAGOGIE**

Apports Théoriques : Exposés interactifs et fiches synthétiques

Mises en Situation : Jeux de rôle, scénarios pratiques, soins, animations

Accompagnement Personnalisé : Suivi individuel et préparation aux entretiens

#### **LE PROGRAMME**

##### **Compétences Générales**

- Français : Orthographe, grammaire, rédaction d'écrits professionnels.
- Mathématiques : Calculs simples, résolutions de problèmes pratiques.
- Culture Générale : Institutions sanitaires et sociales, actualités du secteur.

##### **Compétences Spécifiques**

- Introduction aux métiers envisagés (+rédaction lettre de projet)
- Développement de l'enfant : Stades de développement, besoins fondamentaux
- Bases en biologie : Anatomie, prévention des maladies
- Hygiène et soins : Premiers gestes professionnels, prévention des accidents

**Préparation aux Épreuves écrites et entretiens** (gestion du stress et présentation projet)

##### **Ateliers Pratiques**

- Activités d'éveil : Jeux, contes, activités manuelles.
- Soins de base : Hygiène, alimentation, sécurité des enfants.

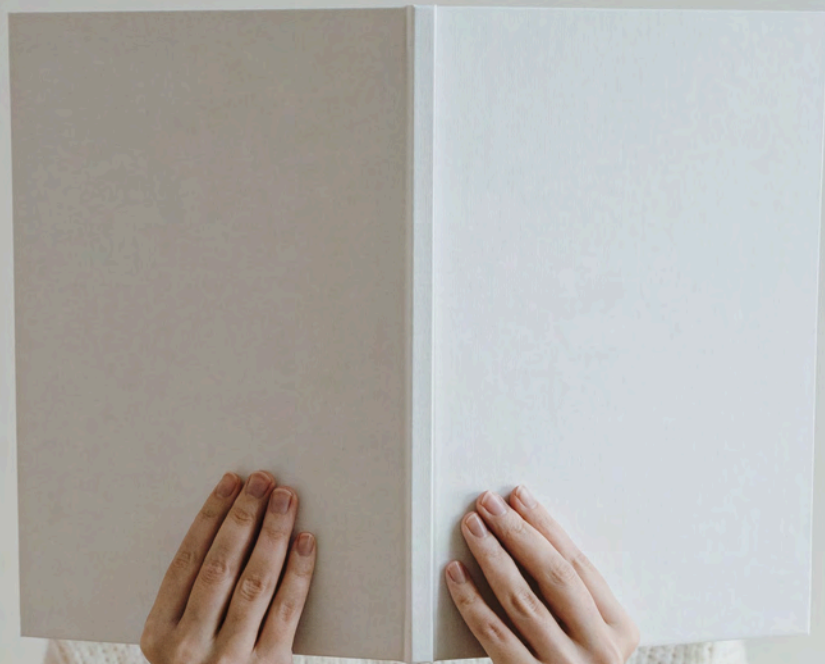
---

#### **DURÉE ET FINANCEMENT**

310 heures (2 à 3 mois à raison de 25-30 heures par semaine)

6 200 € HT le forfait





CERTIFICATIONS



# Diplôme de Compétence en Langue Française Langue Etrangère (DCL FLE)

## POUR QUI ?

- Les professionnels
- Les étudiants et apprentis
- Les candidats en reconversion professionnelle
- Les particuliers
- Les non-francophones

Pré requis ; niveau a2 exigé

## LES OBJECTIFS

- Interagir et évaluer une compétence langagière en milieu professionnel
- Être confronté à des situations professionnelles réelles
- Augmenter son potentiel auprès d'un employeur
- Faciliter le développement personnel, l'insertion ou la reconversion professionnelle
- Obtenir une certification reconnue à vie

## PÉDAGOGIE

- Apports théoriques : Exposés interactifs, fiches synthétiques, exercices en ligne, exercices de compréhension
- Mises en situation : Jeux de rôle et scénarios pratiques.
- Évaluations : Exercices, simulation examen enquêtes pré/post-formation.

## LE PROGRAMME

### Partie 1 : Se familiariser avec des écrits professionnels

- Prise de notes
- Résumé
- Compréhension écrite
- Compréhension orale

### Partie 2 : Méthodologie et simulation d'examen

- Compréhension audio
- Préparer un entretien
- Simulation DCL
- Axes de progression et conseils
- Inscription au DCL FLE

**Taux de satisfaction : 100 % - Taux de réussite : 100%**

## DURÉE ET FINANCEMENT

35h de formation en centre ou à distance - 1500 € HT le forfait  
Inscription au DCL, fiches techniques et suivi individuel inclus

Plus d'informations sur [www.education.gouv.fr/le-diplome-de-competence-en-langue](http://www.education.gouv.fr/le-diplome-de-competence-en-langue)



# Diplôme d'Etudes en Langue Française (DELF A2)

## Objectif : Carte de résident permanent

### POUR QUI ?

- Aux étudiants internationaux et professionnels non francophones
- À toute personne souhaitant bénéficier d'un titre de séjour de 10 ans (carte résident permanent)

### LES OBJECTIFS

- Être en capacité de s'exprimer pour des besoins premiers
- Comprendre un énoncé simple, un discours facile
- Ecrire un texte court
- S'entraîner aux épreuves écrites et orales d'un examen
- Obtenir un diplôme reconnu en vue de son insertion en France

**Pré requis : niveau a2 exigé**

---

### PÉDAGOGIE

- Apports théoriques : Exposés interactifs, fiches synthétiques, exercices en ligne, exercices de compréhension
- Mises en situation : Jeux de rôle et scénarios pratiques.
- Évaluations : Exercices, simulation examen enquêtes pré/post-formation.

### LE PROGRAMME

#### Jour 1 : Maîtriser l'écoute et l'expression orale

- Compréhension orale
- Expression orale

#### Jour 2 : Décoder et écrire en français

- Compréhension écrite
- Production écrite

#### Jour 3 : Se préparer pour réussir l'examen

- Révision des compétences
- Simulation d'examen

**Taux de satisfaction : 100 % - Taux de réussite : 100%**

---

### DURÉE ET FINANCEMENT

21h de formation en centre ou à distance (3 jours) - 1000 € HT le forfait  
Inscription au DELF a2, fiches techniques et suivi individuel inclus

Plus d'informations : [www.france-education-international.fr/diplome/delf-tout-publiclangue=fr](http://www.france-education-international.fr/diplome/delf-tout-publiclangue=fr)



# Langue, Culture et Intégration

## Maîtriser le Français pour la Naturalisation

### POUR QUI ?

- Tout candidat à la naturalisation française
- Les résidents étrangers souhaitant obtenir la nationalité française ou toute personne en situation régulière en France depuis plusieurs années

**Pré requis : niveau b2 exigé**

### LES OBJECTIFS

- Maîtriser la langue française à un niveau fonctionnel
- Comprendre les valeurs et institutions françaises
- S'intégrer dans la société française
- Préparer les démarches administratives pour la naturalisation
- Renforcer l'autonomie dans les situations quotidiennes

---

### PÉDAGOGIE

- Cours interactifs : Présentations, discussions et échanges.
- Mises en situation : Jeux de rôle, simulations d'entretiens et de situations de la vie quotidienne.
- Supports pédagogiques : Documents synthétiques, quiz, études de cas.

### LE PROGRAMME

#### **Jour 1 : Maîtriser la langue française et les bases de la communication**

- Améliorer ses compétences pour comprendre et participer à des conversations quotidiennes
- Grammaire et vocabulaire

#### **Jour 2 : Découvrir les valeurs et institutions françaises**

- Les principes républicains
- Les droits et devoirs des citoyens français
- Les institutions françaises : Le gouvernement, le parlement, la justice, la santé, l'éducation

#### **Jour 3 : S'intégrer et préparer sa demande de naturalisation**

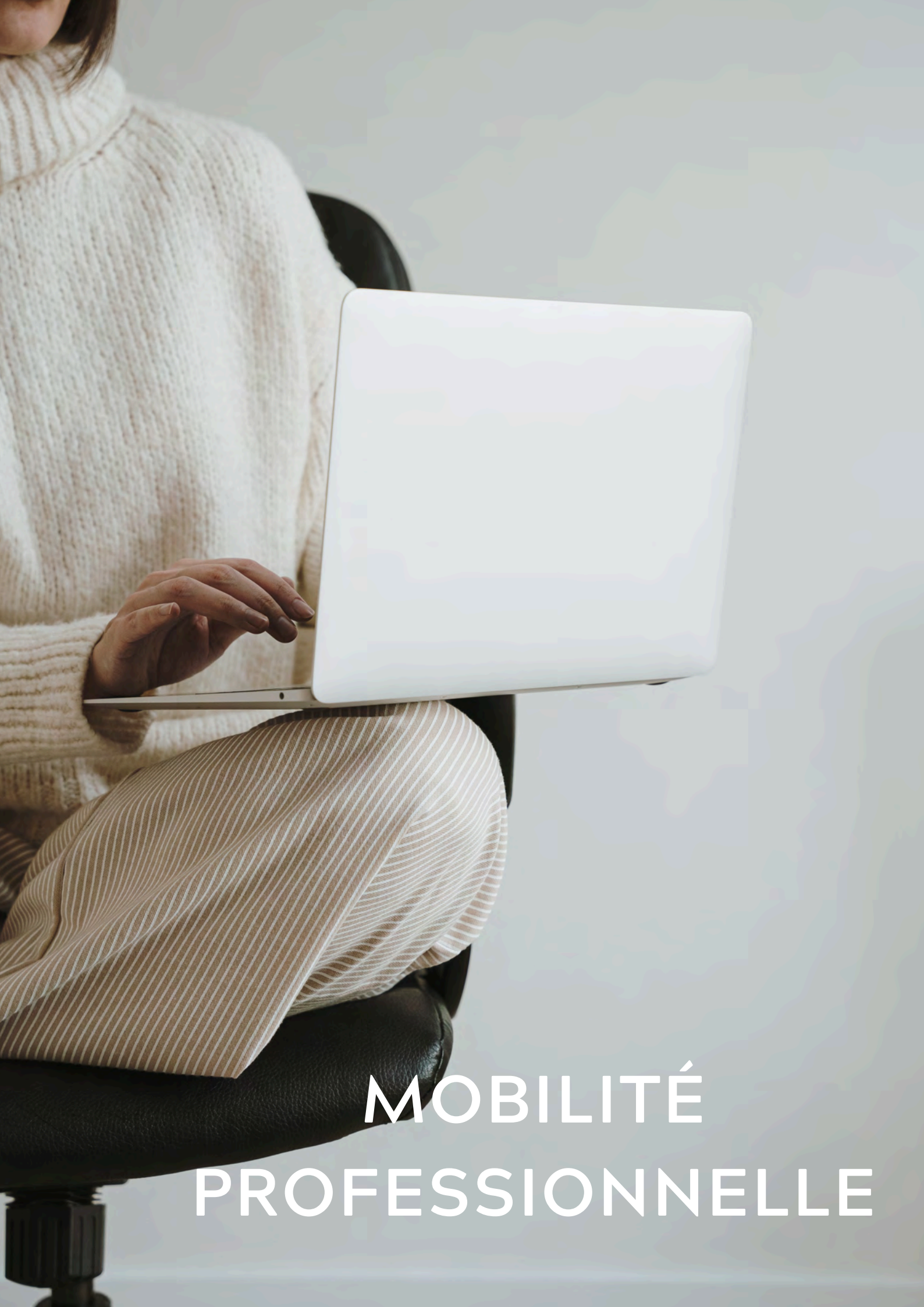
- Culture et société françaises
- Démarches administratives
- Simulations d'entretiens

---

### DURÉE ET FINANCEMENT

21h de formation en centre ou à distance (3 jours) - 1500 € HT le forfait  
Assistance au dépôt de dossier de demande de naturalisation en ligne





MOBILITÉ  
PROFESSIONNELLE



# Accéder A l'Emploi (AAE)

## POUR QUI ?

- Tout individu rencontrant des freins pour pouvoir exercer
- **Aucun pré requis**

## LES OBJECTIFS

- Travailler l'estime de soi et faire émerger les atouts de l'individu
- Développer la mise en œuvre du travail en équipe
- Définir et sécuriser un projet professionnel
- Comprendre les enjeux de la recherche d'emploi
- Effectuer une veille stratégique des secteurs qui recrutent
- Elaborer des outils efficaces pour une recherche d'emploi
- Savoir passer un entretien d'embauche de façon plus sereine
- Comprendre les enjeux d'une candidature (côté recruteur et candidat)
- Sensibiliser au monde du travail (gestes, postures, vocabulaire...)

---

## PÉDAGOGIE

- Cours interactifs : Présentations, discussions et échanges sur les différentes thématiques professionnelles, outils de stratégie de recherche d'emploi
- Mises en situation : Entretiens d'embauche et situations réelles du marché du travail
- Accompagnement personnalisé : Suivi individuel et coaching pour chaque participant tout au long du programme +
- Évaluation: Débriefings stage et exercices sur le droit du travail et l'accès à l'emploi

## LE PROGRAMME

- Redynamisation
- Stage en entreprise
- Droit du travail
- Accès à l'emploi
- Stratégie de recherche d'emploi
- Les techniques d'entretien

---

## DUREE ET FINANCEMENT

253h de formation dont 70h en entreprise :

24h/semaine en centre et 35h/semaine en entreprise

3795 € HT



# Une semaine pour se présenter à un entretien d'embauche

## POUR QUI ?

- Tout individu souhaitant être à l'aise dans sa démarche de recherche d'emploi /formation
- **Aucun pré requis**

## LES OBJECTIFS

- Définir son projet professionnel
  - Comprendre les enjeux de la recherche d'emploi
  - Savoir où chercher un emploi et comprendre la structure du marché de l'emploi
  - Elaborer un CV efficace en lien avec le projet professionnel
  - Maitriser les techniques de rédaction de la lettre/mail de motivation
  - Passer un entretien d'embauche de façon plus sereine
  - Identifier et comprendre les enjeux d'une candidature du point de vue du recruteur ainsi que du candidat
- 

## PÉDAGOGIE

- Présentation des outils et stratégie de recherche d'emploi
- Mises en situation : Entretiens d'embauche et candidatures réelles
- Accompagnement personnalisé : coaching et suivi de candidatures

## LE PROGRAMME

- Prendre conscience de son identité, de son potentiel et de la valeur de ses compétences sur le marché de l'emploi
  - Créer des outils professionnels (CV, mail de motivation, tableau de prospection, présentation minute...)
  - Connaître le rôle du marché ouvert / marché caché et postuler en autonomie
  - Savoir se rendre à un entretien d'embauche avec toutes les clés en main
  - Agir sur son parcours professionnel
- 

## DUREE ET FINANCEMENT

7 jours de formation 3h par jour

21 H /Semaine en centre - Uniquement le matin

1 500€ HT - Accompagnement et suivi pendant 6 mois inclus



# FONCTIONNEMENT DE FORMAVIE

## MODALITÉS ET CONDITIONS DE PARTICIPATION À LA FORMATION

Les pré-inscriptions peuvent être réalisées sur place à Noisiel, où un entretien individualisé permet d'orienter au mieux chaque apprenant. À l'issue de cet entretien, un dossier d'inscription devra être rempli pour envisager une entrée en formation.

Elles peuvent également se faire à distance. Le formulaire d'inscription, disponible sur notre site internet (rubrique "Tarifs et inscription"), doit être dûment complété et renvoyé à [contact@formavie-idf.fr](mailto:contact@formavie-idf.fr).

Une confirmation par email sera envoyée une fois l'inscription validée. En cas de besoin, le stagiaire sera contacté pour une proposition adaptée.

## CONDITIONS DE PARTICIPATION À NOS FORMATIONS

Pour les formations nécessitant des prérequis, il revient au participant ou à son représentant de s'assurer, grâce aux informations fournies par notre organisme, que les compétences ou le niveau requis sont atteints pour suivre la formation avec succès.

Notre catalogue, bulletin d'inscription, et conditions générales de vente sont disponibles sur notre site internet. Pour des renseignements spécifiques (administratifs, pédagogiques, accessibilité ou aménagement), contactez-nous directement.

L'inscription est confirmée après la signature de la convention de formation par les deux parties, dans le respect des délais convenus.

## MODALITÉS DE PRÉ-INSRIPTION

Dès que le nombre d'inscrits nécessaire à l'organisation d'une formation est atteint, la convention de formation professionnelle est établie et transmise au client en double exemplaire - dont l'un est à retourner signé par le client dans un délai de 10 jours. L'inscription est valable à compter de la signature par les deux parties de cette convention.

## TARIFS ET FINANCEMENT DE LA FORMATION

N'hésitez pas à nous contacter directement pour un devis détaillé. Vous retrouverez également les prix sur notre catalogue de formation, téléchargeable directement en ligne, sur notre site internet.

Le paiement peut se faire par chèque à l'ordre de FORMAVIE, par virement bancaire (coordonnées bancaires disponible sous demande) ou paiement par carte bleue.



## PRISE EN CHARGE PAR UN ORGANISME COLLECTEUR PARITAIRE AGRÉÉ (OPCO)

L'organisme de formation FORMAVIE est agréé en tant qu'organisme de formation, sous le numéro 11 77 06754 77 et sous le Siret : 852 111 343 00012, lequel est certifié Qualiopi au 02 mai 2023, au titre de la catégorie " Actions de formation ".



Les formations délivrées peuvent donc être prises en charge par les organismes collecteurs paritaires agréés (OPCO), lorsque le client est éligible à un financement. Si le client bénéficie d'un financement par un OPCO et souhaite procéder à un règlement par subrogation, une demande de prise en charge doit être effectuée avant le début de la prestation. Le client est tenu de fournir l'accord de financement lors de l'inscription, et au plus tard au premier jour de la formation. En l'absence de prise en charge de la formation par un organisme collecteur paritaire agréé (OPCO), le client est de plein droit débiteur de l'ensemble du coût de la formation

## PRÉSENCE ET LIEUX DE FORMATION

### CONVOCATION ET ATTESTATION DE PRÉSENCE

FORMAVIE fait parvenir la convocation précisant le lieu de la session de formation et ses horaires, le programme, le livret d'accueil du stagiaire ainsi que toutes les informations pratiques nécessaires. À l'issue de la formation, et sous réserve de son règlement, FORMAVIE délivre une attestation d'entrée en formation ainsi qu'un certificat de réalisation de formation à chaque client et/ou à l'OPCO au regard de la feuille d'émargement signée par le stagiaire.

### LIEUX ET HORAIRES DE FORMATION

Les informations sont communiquées avant le début de la formation, au même titre que les horaires. Toutefois, les formations se déroulent en demi-journée ou bien en journée complète de 6h dans nos locaux qui se situent au 4 Allée Jean Paul Sartre, 77186 Noisiel.

Facilement accessibles par les transports en commun, nos locaux sont adaptés aux personnes à



Mobilité Réduite et peuvent accueillir 14 personnes (sauf conditions sanitaires particulières).

Nos locaux se situent à 2min à pieds du RER A station NOISIEL.

En fonction des provenances géographiques, des salles peuvent être mobilisées dans d'autres départements. Du fait de contraintes extérieures, certaines formations seront parfois proposées en distanciel.

Il est également possible que les formations se dispensent dans les locaux du client.

## **CONDITIONS D'ANNULATION MODIFICATION OU REPORT**

### **CONDITIONS D'ANNULATION DU FAIT DU STAGIAIRE OU DU CLIENT**

Le client peut annuler son inscription ou celle de son salarié à une formation, en formulant sa demande par écrit, dans un délai de 4 semaines avant le début de la formation, par courriel : [contact@formavie-idf.fr](mailto:contact@formavie-idf.fr) ou par voie postale au 4 Allée Jean Paul Sartre 77 186 Noisiel.

Tout module commencé est dû dans son intégralité et fera l'objet d'une facturation au Client par FORMAVIE. En cas d'absence, d'interruption ou d'annulation, la facturation de FORMAVIE distinguera le prix correspondant aux journées

effectivement suivies par le stagiaire et les sommes dues au titre des absences ou de l'interruption de la formation.

Il est rappelé que les sommes dues par le Client à ce titre ne peuvent être imputées par le Client sur son obligation de participer à la formation professionnelle continue ni faire l'objet d'une demande de prise en charge par un OPCA. Dans cette hypothèse, le Client s'engage à régler les sommes qui resteraient à sa charge directement à FORMAVIE.

D'autre part, en cas d'annulation de la formation par le Client, FORMAVIE se réserve le droit de facturer au Client des frais d'annulation calculés comme suit :

- si l'annulation intervient plus de 15 jours ouvrables avant le démarrage de la formation : aucun frais d'annulation
- si l'annulation intervient entre 15 jours et 7 jours ouvrables avant le démarrage de la formation : les frais d'annulation sont égaux à 50% du prix T.T.C. de la formation
- si l'annulation intervient moins de 7 jours ouvrables avant le démarrage de la formation : les frais d'annulation sont égaux à 100 % du prix T.T.C. de la formation



## **CONDITIONS DE MODIFICATION, DE REPORT OU D'ANNULATION DU FAIT DE L'ORGANISME DE FORMATION**

Jusqu'à 15 jours avant le début de la formation, l'organisme de formation se réserve un droit de modification, de report ou d'annulation au regard du nombre d'inscrits ou si la demande est partagée par la majorité des participants à la formation. En cas de report, qui entraînerait un empêchement pour le stagiaire de participer à la formation, sa structure peut le remplacer en communiquant par mail le nom et les coordonnées du remplaçant. En cas d'annulation, FORMAVIE procédera au remboursement intégral de la formation, à hauteur du montant déjà perçu. En cas de force majeure, FORMAVIE pourra être amenée à réduire ces délais de report, dédoublement ou annulation, tout en informant ses clients dans les meilleurs délais.

Conformément aux réglementations et protocoles officiels en vigueur, l'action de formation pourra être réalisée partiellement ou intégralement à distance si les circonstances empêchent qu'elle ne soit réalisée en présentiel.

En cas d'inexécution de ses obligations suite à un événement fortuit ou à un cas de force majeure (crise sanitaire, etc), FORMAVIE ne pourra être tenu responsable à l'égard de ses clients.

## **PROGRAMME ET CONTENU DES FORMATIONS**

### **PROGRAMME ET CONTENU DES FORMATIONS**

L'organisme de formation se réserve le droit de modifier le lieu de la formation, d'aménager le contenu du programme ou le choix des formateurs et intervenants, sans conséquence sur les obligations du client. S'il le juge nécessaire, l'intervenant pourra modifier les contenus des formations suivant l'actualité, la dynamique de groupe, ou le niveau des participants. Les contenus des programmes figurant sur les fiches de présentation ne sont ainsi fournis qu'à titre indicatif. FORMAVIE peut également concevoir une ingénierie spéciale pour le client s'il le souhaite, moyennant des frais supplémentaires.

### **PROPRIÉTÉ INTELLECTUELLE ET DROIT D'AUTEUR**

Les supports de formation, quelle qu'en soit la forme (papier, numérique, électronique...), sont protégés par la propriété intellectuelle et le droit d'auteur. Leur reproduction, partielle ou totale, ne peut être effectuée sans l'accord de FORMAVIE. Le client s'engage à ne pas utiliser, transmettre ou reproduire tout ou partie de ces documents en vue de l'organisation ou de l'animation de formations, et à faire respecter cet engagement.



## **RÈGLEMENT GENERAL SUR LA PROTECTION DES DONNÉES (RGPD)**

Les informations à caractère personnel communiquées par le client à FORMAVIE sont utiles pour le traitement de l'inscription ainsi que pour la constitution d'un fichier clientèle pour des prospections commerciales.

Conformément au Règlement (UE) 2016/679 sur la protection des données et la Loi du 6 janvier 1978 dite « Informatique et Libertés », le client dispose d'un droit d'accès, de rectification et d'opposition s'agissant des données personnelles qui le concernent.

## **RÉCLAMATIONS ET SUGGESTIONS**

Si malgré toute l'attention portée par l'organisme de formation pour proposer des formations de qualité, les clients ne sont pas satisfaits ou ont constaté des dysfonctionnements ou souhaitent faire part d'une suggestion ou d'un commentaire, l'organisme de formation reste à leur disposition pour en échanger.

Nous vous invitons à nous contacter, afin d'identifier ensemble les améliorations requises :

- par mail : [contact@formavie-idf.fr](mailto:contact@formavie-idf.fr)
- par courrier : 4 Allée Jean Paul Sartre, 77 186 Noisiel
- par téléphone : 01 76 27 22 79

Les informations que vous nous transmettez seront traitées avec la plus stricte confidentialité.





“ NOTRE ENGAGEMENT EST DE REDONNER  
À CHAQUE INDIVIDU LES CLÉS D’UNE  
RÉUSSITE STABLE ET DURABLE ”



FORMAVIE  
4 ALLÉE JEAN PAUL SARTRE, 77 186 NOISIEL  
TEL : 01 76 27 22 79  
CONTACT@FORMAVIE-IDF.FR  
WWW.FORMAVIE-IDF.FR